

## Technical specifications

### UNDERCARRIAGE

Triple grouser steel track shoe 800 mm wide and variable gauge undercarriage.  
Crawlers are operated by variable displacement hydraulic motors and epicycloidal reducers with multiple discs brake in oil bath.

### OUTRIGGERS

Four hydraulically telescoping beam outriggers and vertical jacks with independent movements controlled from the cab.

Partial stabilization 4,76 x 4,88 m available.

### ENGINE

IVECO NEF common rail intercooler diesel engine.  
Power 169 kW @ 2300 rpm.  
Fuel tank 200 litres.

### HYDRAULIC SYSTEM

High pressure load sensing hydraulic system.  
One piston pump for crane's operation and driving, one geared pump for slewing and service circuits.  
Possibility of activating four contemporary maneuvers.  
Oil cooler for heavy duty jobs.

### SLEWING

Epicycloidal reducer with multiple discs brake in oil bath automatically operated.  
Piston hydraulic motor, braking valve.  
Slew ring with double balls rim and internal geared ring.

### HOIST GEAR

Grooved drum.  
Epicycloidal reducer and automatic multiple discs brake in oil bath.

### BOOM

Five sections telescopic boom, length ranging from 11.2 m to 42 m.  
One base section, one telescopic section independent of one another, three synchronized telescopic sections.  
Boom extension with partial loads available.  
Derricking jack fitted with a valve adjusting the speed independently from the load weight.  
Various possibilities of boom extensions.

### CAB

Excellent visibility cab with safety roof glass.  
Heating.  
Comprehensive instrumentation and controls.

### SAFETY DEVICES

Lifting and depositing hoist limit switch, safety and pressure valves.  
Emergency stop device and electronic moment limiter device.

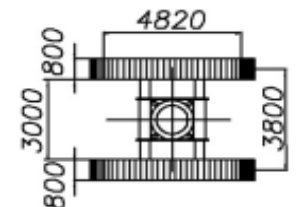
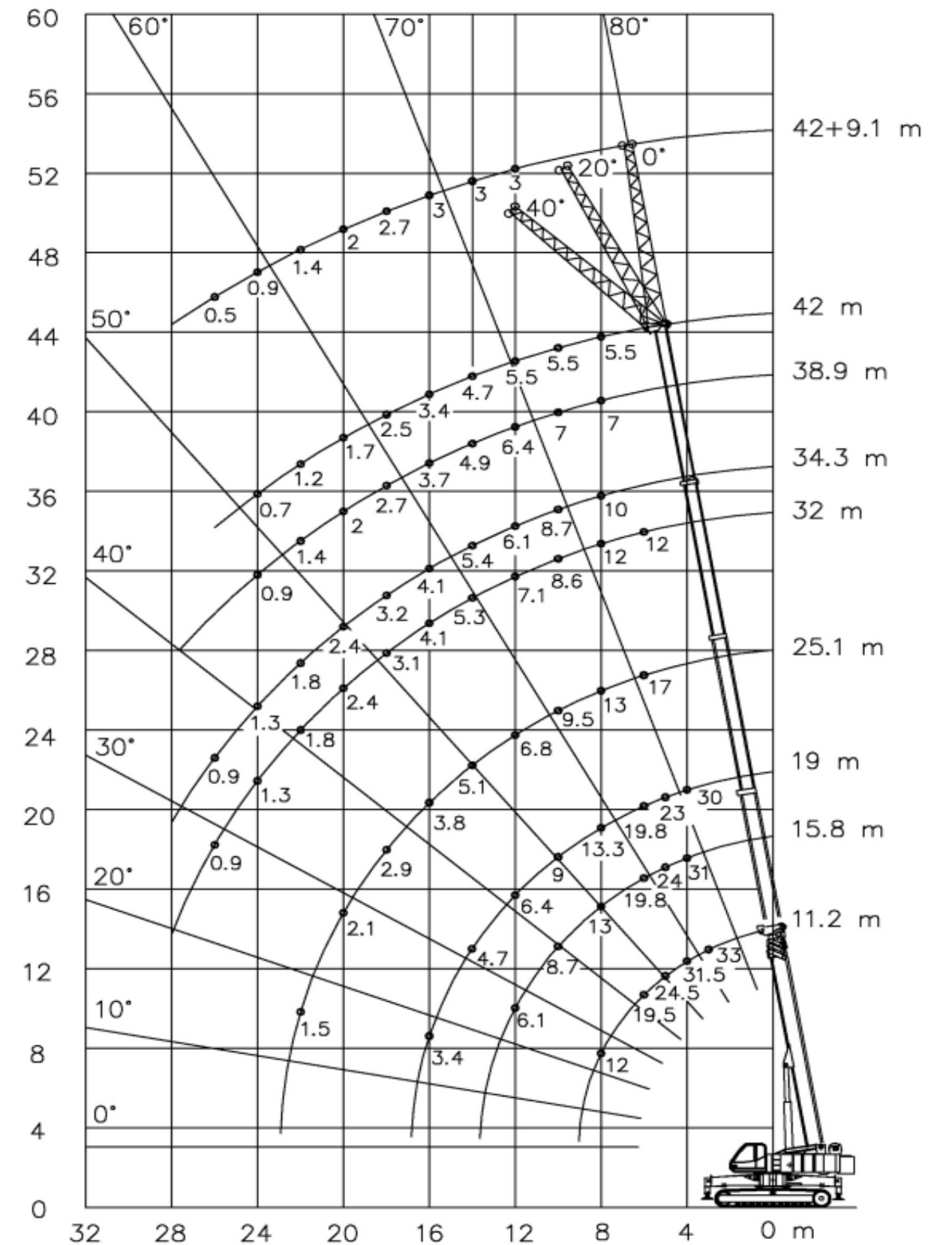
### OPTIONAL EQUIPMENT

Auxiliary hoist  
Lattice boom 9.1m to 16.1 m offset 0°-20°-40° stowed on the boom.  
Rear towing hoist 12500 kg supplied with rope and remote control.  
Hook blocks of various capacities.  
Rubber pads  
Crawler pads of 900 mm  
Further special equipment on request

### WEIGHT

Total weight of base machine: 53600 Kg (including 9000 Kg counterweight)

## Max. capacities on crawler Portate max. su cingoli

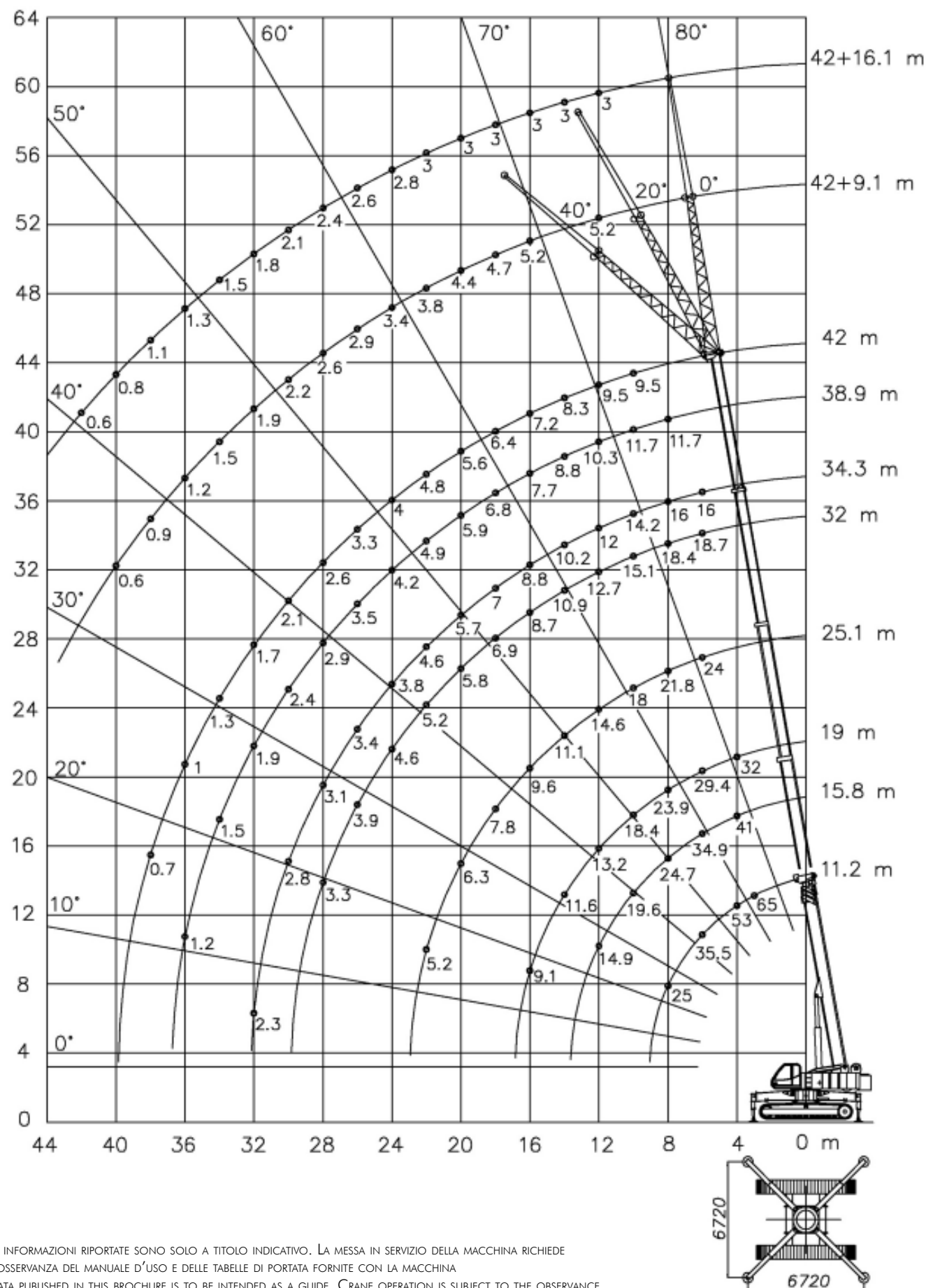


## Performances

	1st gear	2nd gear		
travel speed	0.8 Km/h	2.6 Km/h		
slewing	0 - 2.6 min <sup>-1</sup>			
telescoping	from 12.1 to 42 m :	120 s		
derricking	from -0.5° to 79° :	55 s		
	<i>cable speed</i>	<i>φ cable</i>	<i>cable length</i>	<i>max effort on cable</i>
main winch	0-90 m/min	18 mm	220 m	50 KN
auxiliary winch	0-90 m/min	16 mm	165 m	40 KN

THE REMARKS ARE BASIC INFORMATION ONLY AND THE OPERATOR'S MANUAL MUST BE CONSULTED BEFORE OPERATING THIS MACHINE.  
IN ACCORDANCE WITH OUR POLICY OF CONSTANT IMPROVEMENT, WE RESERVE THE RIGHT TO AMEND THIS SPECIFICATION AT ANY TIME AND WITHOUT NOTICE.

LE INFORMAZIONI RIPORTATE SONO SOLO A TITOLO INDICATIVO. LA MESSA IN SERVIZIO DELLA MACCHINA RICHIEDE L'OSSERVAZIONE DEL MANUALE D'USO E DELLE TABELLE DI PORTATA FORNITE CON LA MACCHINA  
DATA PUBLISHED IN THIS BROCHURE IS TO BE INTENDED AS A GUIDE. CRANE OPERATION IS SUBJECT TO THE OBSERVANCE OF THE USE MANUAL AND THE LIFTING CHARTS SUPPLIED WITH THE MACHINE



LE INFORMAZIONI RIPORTATE SONO SOLO A TITOLO INDICATIVO. LA MESSA IN SERVIZIO DELLA MACCHINA RICHIEDE L'OSSERVAZIONE DEL MANUALE D'USO E DELLE TABELLE DI PORTATA FORNITE CON LA MACCHINA  
DATA PUBLISHED IN THIS BROCHURE IS TO BE INTENDED AS A GUIDE. CRANE OPERATION IS SUBJECT TO THE OBSERVANCE OF THE USE MANUAL AND THE LIFTING CHARTS SUPPLIED WITH THE MACHINE

## Caratteristiche tecniche

### CARRO CINGOLATO

Con soles a 3 barre da 800 mm, a carreggiata variabile.  
Azionamento dei cingoli mediante motori idraulici a pistoni e cilindrata variabile e riduttori epicicloidali con freno multidisco incorporato.

### STABILIZZATORI

Idrulici a comando indipendente per ogni movimento.  
Azionamento dalla cabina.  
Travi telescopiche a sfilamento orizzontale e cilindri stabilizzatori verticali.  
Stabilizzazione anche parziale 4,76 x 4,88 m.

### MOTORE

Diesel IVECO tipo NEF common-rail turbo intercooler.  
Potenza: 169 kW a 2300 giri/min.  
Serbatoio carburante da 200 litri.

### IMPIANTO OLEODINAMICO

A alta pressione di tipo "load sensing" e "antisaturativo".  
Una pompa a pistoni per gli azionamenti della gru e della traslazione.  
Una pompa a ingranaggi per l'azionamento della rotazione e dei circuiti di servizio.  
Manipolatori di tipo ergonomico.  
Possibilità di eseguire 4 manovre contemporanee.  
Scambiatore di calore per lavori gravosi.

### ROTAZIONE

Riduttore epicicloidale con freno a dischi multipli in bagno d'olio ad azionamento automatico.  
Motore idraulico a pistoni e valvola di controllo frenatura.  
Ralla a doppia corona di sfere e dentatura interna.

### ARGANO

Con tamburo scanalato tipo "lebus" e riduttore epicicloidale con freno a dischi multipli in bagno d'olio ad azionamento

automatico.

### BRACCIO

Telescopico a sezione ottagonale in acciaio ad altissima resistenza. Un elemento base, 1 prolunga ad azionamento indipendente, 3 prolunghie ad azionamento sincronizzato.  
Sfilamento sotto carico parziale.  
Lunghezza da 11.2 a 42 m  
Valvola sul cilindro di brandeggio per controllo discesa e compensazione della velocità in funzione del carico.  
Varie combinazioni per lo sfilamento delle prolunghie.

### CABINA

Ad ampia visibilità.  
Tetto con vetro di sicurezza.  
Sedile ammortizzato e regolabile.  
Riscaldamento.  
Completa di comandi e strumentazione.

### DISPOSITIVI DI SICUREZZA

Dispositivo di finecorsa su salita e discesa argani, valvole di sicurezza e limitatrici di pressione.  
Arresto di emergenza.  
Limitatore elettronico di momento.

### ACCESSORI A RICHIESTA

Argano ausiliario  
Prolunga tralicciata da 9,1-16,1 m; inclinabile a 0°-20-40° e ripiegabile a fianco del braccio.  
Argano di traino da 12500 kg, completo di fune e pulsantiera mobile di comando.  
Bozzelli di varie portate.  
Sovrapattini in gomma.  
Pattini da 900 mm  
Altri accessori a richiesta.

### MASSA

Autogru standard, massa totale: 53600 Kg (inclusi 9000 kg di contrappeso)

## Prestazioni

	1a velocità	2a velocità			
marcia	0,8 Km/h	2,6 Km/h			
rotazione	0 - 2,6 min <sup>-1</sup>				
telescopico	da 11,2 a 42 m :	120 s			
brandeggio	da -0,5° a 79° :	55 s			
	velocità fune	φ fune	lunghezza fune	carico max sulla fune	
argano principale	0-90 m/min	18 mm	220 m	50 KN	
argano ausiliario	0-90 m/min	16 mm	165 m	40 KN	

PER IL COSTANTE MIGLIORAMENTO DEL PRODOTTO, DATI E CARATTERISTICHE TECNICHE POSSONO VARIARE A NOSTRO GIUDIZIO, SENZA ALCUN OBBLIGO DI PREAVVISO.  
LE INFORMAZIONI RIPORTATE SONO SOLO A TITOLO INDICATIVO. LA MESSA IN SERVIZIO DELLA MACCHINA RICHIEDE L'OSSERVAZIONE DEL MANUALE DI USO.