

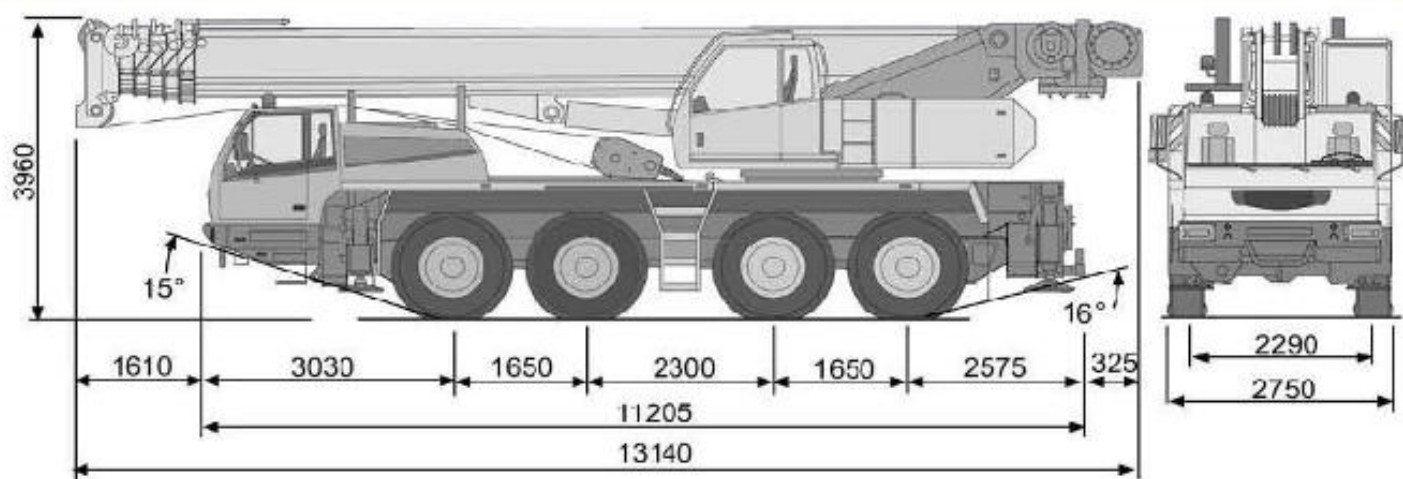
ХАРАКТЕРИСТИКИ

АВТОМОБИЛЬНЫЙ КРАН ПОВЫШЕННОЙ ПРОХОДИМОСТИ, ГРУЗОПОДЪЕМНОСТЬЮ 90 ТОНН, КОЛЕСНАЯ ФОРМУЛА-8Х6Х8, 6-ТИ ЦИЛИНДРОВЫЙ РЯДНЫЙ ДВИГАТЕЛЬ МОЩНОСТЬЮ 287кВт (390л/с) IVECO ДИЗЕЛЬНЫЙ С ТУРБОНАГНЕТАТЕЛЕМ, С ВОДЯНЫМ ОХЛАЖДЕНИЕМ, С ГОРНЫМ ТОРМОЗОМ, 12-ТИ СКОРОСТНАЯ ТРАНСМИССИЯ С ИНТАРДЕРОМ
ДВЕ КАБИНЫ С ДВОЙНЫМ ПУЛЬТОМ УПРАВЛЕНИЯ, НЕЗАВИСИМАЯ ГИДРО-ПНЕВМАТИЧЕСКАЯ ПОДВЕСКА, С АВТОМАТИЧЕСКИМ КОНТРОЛЕМ УРОВНЯ, 5-ТИ СЕКЦИОННАЯ ПОЛНОСТЬЮ ГИДРАВЛИЧЕСКАЯ СТРЕЛА ДЛИННОЮ 48,5 МЕТРА С ИНДИКАТОРОМ ГРУЗОВОГО МОМЕНТА, 63-Х, 20-ТИ, 8-МИ ТОННАЯ КРЮКОВАЯ ОБОЙМА, 20-ТОННЫЙ СТАНДАРТНЫЙ КОНТРГРУЗ 17,5-ТИ МЕТРОВЫЙ УДЛИНИТЕЛЬ (ГУСЕК), КОНДИЦИОНЕР В КАБИНЕ УПРАВЛЕНИЯ И АВТОМОБИЛЯ, АВТОМАТИЧЕСКАЯ СИСТЕМА СМАЗКИ ЗАПАСНОЕ КОЛЕСО, МАКСИМАЛЬНАЯ СКОРОСТЬ 70 КМ/ЧАС



Dimensions

Dimensioni



ОБЩАЯ СТОИМОСТЬ: 915 000 евро

УСЛОВИЯ ОПЛАТЫ	10% ПРЕДОПЛАТА, 70% ПО ГОТОВНОСТИ ГРУЗА К ОТГРУЗКЕ, 20% ПО ПОСТУПЛЕНИЮ ГРУЗА НА ТАМОЖЕННЫЙ ТЕРМИНАЛ
ПОСТАВКА	DDP КИЕВ (INCOTERMS 2000)